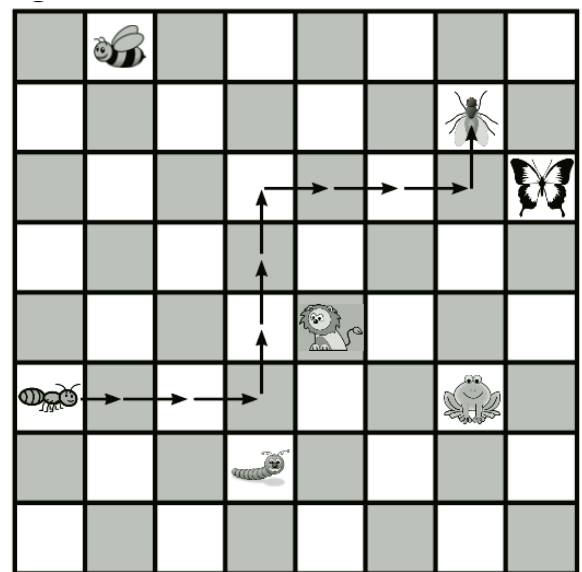


När myran går  $3 \rightarrow, 3 \uparrow, 3 \rightarrow, 1 \uparrow$   
kommer hon till flugan.



Markera rutan hon kommer till när hon  
går så här:  $2 \rightarrow, 2 \downarrow, 3 \rightarrow, 3 \uparrow, 2 \rightarrow, 2 \uparrow$ .

## Problem 2

Hanna och Samir är på orienteringsläger. De började gå från samma punkt.  
Hanna gick först 1 km mot norr, sen 2 km mot väster,  
därefter 4 km mot söder och slutligen 1 km mot väster.

Samir gick 1 km mot öster, 4 km mot söder och 4 km mot väster.  
Hur måste han gå sen för att komma till samma punkt som Hanna?



## Problem 3

Mormors odlingslåda har måtten  $a \times b \times c$  där  $a < b < c$ . Om  $a$  eller  $b$   
eller  $c$  ökar med ett givet positivt tal så ökar även lådans volym. I vilket  
av följande fall är ökningen av lådans volym störst?

- A: Om  $a$  ökar.                      B: Om  $b$  ökar.                      C: Om  $c$  ökar.  
D: Volymökning är lika stor i A, B och C.  
E: Det beror på värdena på  $a$ ,  $b$  och  $c$ .

