

# Proportionalitet och procent | **DIAGNOS RP2**

## Proportionalitet i grafform

Diagnosen omfattar tre uppgifter där eleven ges möjligheter att visa att hon kan göra tabeller och rita grafer som handlar om proportionalitet samt välja rätt räkneoperation

Uppgifterna behandlar följande innehåll:

- 1 Fylla i en värdetabell, rita motsvarande graf i ett färdigt diagram och avläsa ett värde i diagrammet.
- 2 Fylla i en värdetabell, gradera axlarna i ett koordinatsystem och rita den graf som svarar mot tabellen
- 3 Tolka och dra slutsatser från ett diagram.

## Genomförande

Tala om för eleverna att de ska vara noggranna när de studerar axlarna i koordinatsystemen.

För elever som behärskar de här uppgifterna tar det 6–7 minuter att genomföra diagnosen. Elever som använder betydligt längre tid saknar allmänhet tillräckliga kunskaper för att lösa den här typen av uppgifter. Det kan därför vara lämpligt att avbryta diagnosen efter cirka 15 minuter. Med tanke på uppgifternas karaktär kan man med fördel dela upp diagnosen och ge den vid olika tillfällen. Skriv i resultatblanketten ett X om uppgiften är korrekt löst, 0 om den är felaktigt löst och sätt ett streck (–) om uppgiften är överhoppad.

## Uppföljning

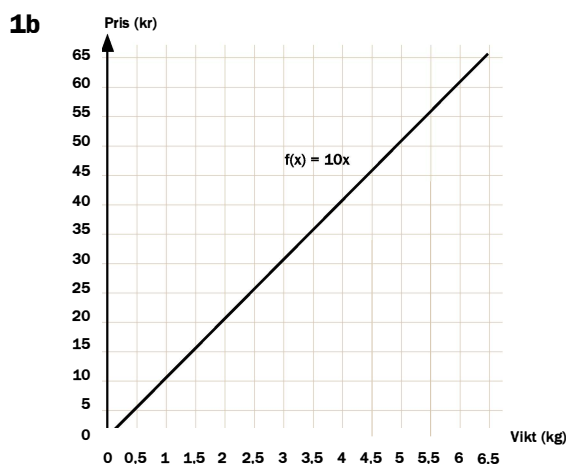
För att få underlag för en uppföljning av diagnosen kan du studera den ifyllda resultatblanketten. Där kan man se om det bara är enstaka elever som gjort fel på en uppgift eller om det är många elever. Detta kan ha stor betydelse för planering och genomförande av uppföljningen såväl på individnivå som på gruppnivå. Vid planeringen kan du använda dig av det strukturschema som gäller för området/delområdet. Här kan man se att denna diagnos, RP2, bygger på diagnoserna RP1 och TAG2.

Att lösa denna typ av uppgifter kräver kunskaper av flera slag. Först och främst måste eleven kunna tolka texten. Det gäller att välja rätt matematisk modell och att kunna använda denna på ett matematiskt vedertaget sätt, med användande av matematikens uttrycksformer.

## Facit

**1a**

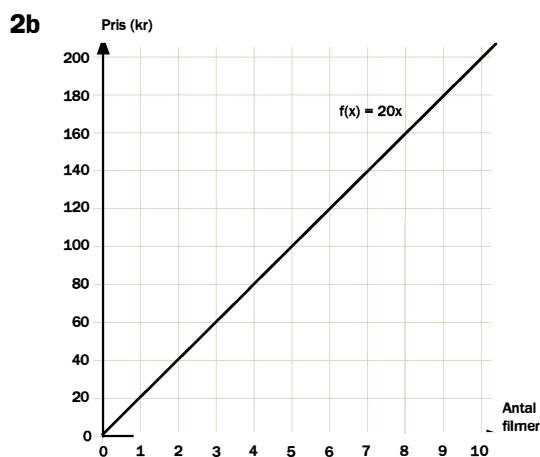
Vikt (kg)	Pris (kr)
1	10
2	20
4	40
5	50
6	60



**1c** 36 kr

**2a**

Antal filmer	Pris (kr)
1	20
2	40
4	80
10	200



**2c** 140 kr

**3a** Efter 5 timmar      **3b** 21 mil      **3c** 17,5 mil