

Mätning av tid | **DIAGNOS MTi1**

Analog tid

Diagnosen omfattar tre uppgifter där eleven ges möjlighet att visa att hon kan avläsa analog tid och förstår relationerna mellan enheterna dygn, timma, minut och sekund.

Uppgifterna behandlar följande innehåll:

- 1 Avläsning av analog tid.
- 2 Rita in hur visarna står på en analog urtavla.
- 3 Enhetsbyten mellan dygn, timma, minut och sekund

Genomförande

Tala om för eleverna att de på uppgift 1 kan svara antingen med analog eller digital tid och att de på uppgift 2 måste skilja mellan timvisaren (som är kortare) och minutvisaren (som är längre).

Samtliga elever kanske ännu inte behärskar de här enheterna. Uppmana dem i så fall att försöka svara även om de är tveksamma inför något val av enhet.

För elever som förstått de här aspekterna av tid tar det 3–4 minuter att genomföra diagnosen. Elever som använder betydligt längre tid saknar i allmänhet tillräckliga kunskaper för den här typen av uppgifter. Det kan därför vara lämpligt att avbryta diagnosen efter cirka 7–8 minuter. Skriv i resultatblanketten ett X om uppgiften är korrekt löst, 0 om den är felaktigt löst och sätt ett streck (–) om uppgiften är överhoppad.

Uppföljning

För att få underlag för en uppföljning av diagnosen kan du studera den ifyllda resultatblanketten. Där kan man se om det bara är enstaka elever som gjort fel på en uppgift eller om det är många elever. Detta kan ha stor betydelse för planering och genomförande av uppföljningen såväl på individnivå som på gruppnivå. Vid planeringen kan du använda det strukturschema som gäller för området/delområdet.

Låt eleverna avläsa tid under olika tidpunkter på dagen och diskutera resultatet i större eller mindre grupp. För att öva tidsavläsning, tidsdifferenser mm. är det lämpligt att ha en tydlig analog klocka på väggen som man i vardagen ofta refererar till.

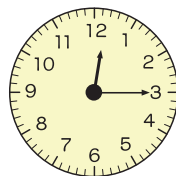
Facit

1a Kvart över åtta eller 15 minuter över åtta eller 8.15.

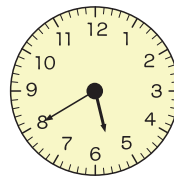
1b Fem minuter i fem eller 4.55 (16.55).

1c Fem minuter över halv tre eller 25 minuter i tre eller 2.35 (14.35).

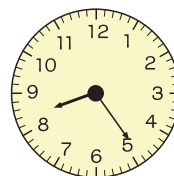
2a



2b



2c



3a 4 (kvartar)

3b 30 (minuter)

3c 60 (sekunder)

3d 15 (minuter)

3e 90 (minuter)

3f 24 (timmar)