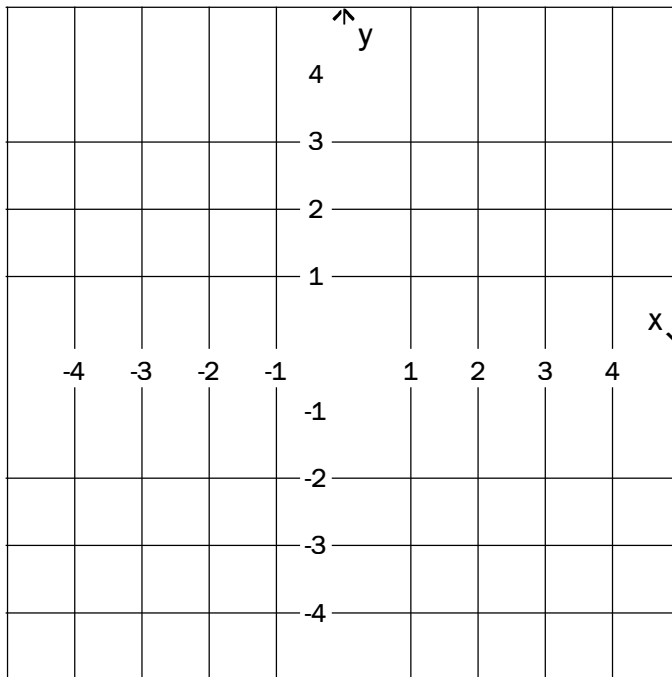
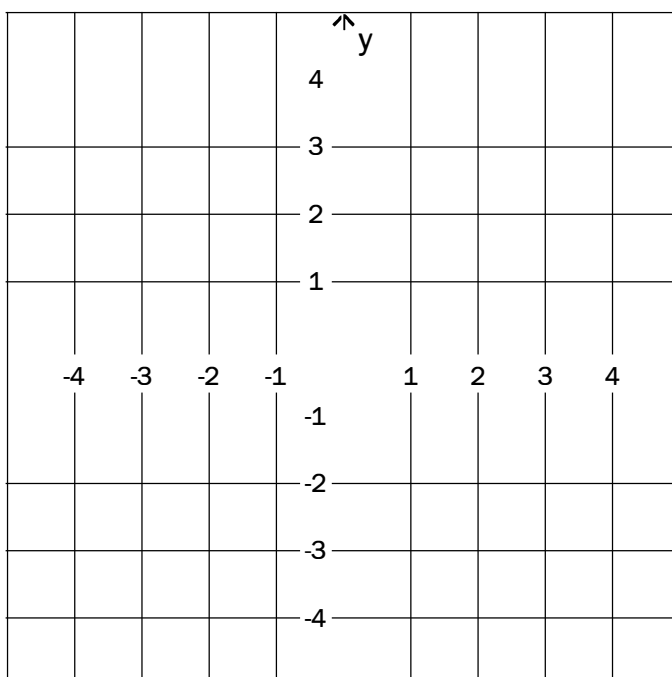


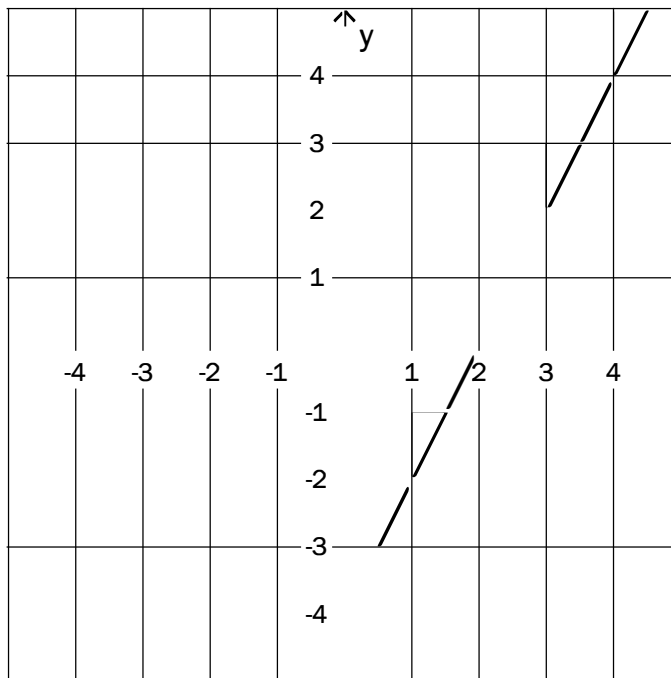
DIAGNOS Tag3

Namn _____ Klass _____

1 Rita grafen till $y = x - 2$ **2** Rita grafen till $3x + y - 1 = 0$ 

DIAGNOS TA_g3

- 3** Teckna ekvationen för linjen i figuren på formen $y = kx + m$



- 4** Teckna ekvationen för linjen i figuren på formen $y = kx + m$

