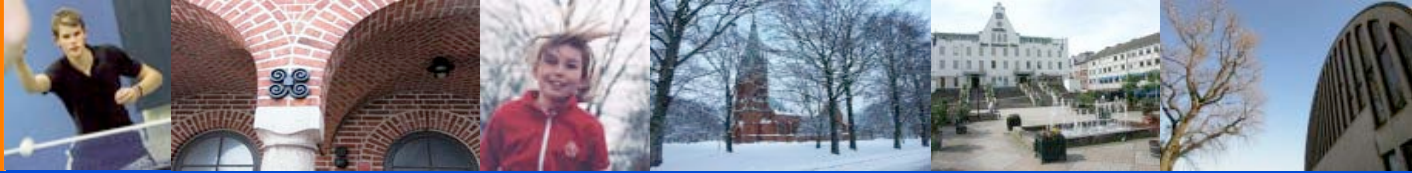




ESLÖVS KOMMUN



Matematiklyftet i Eslövs kommun

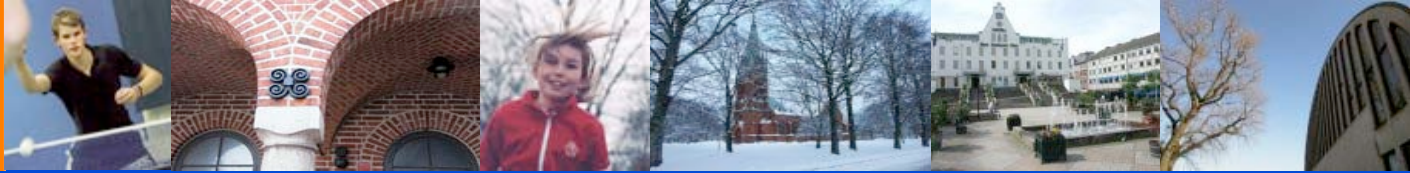
Inventering av utbildning och
behov av kompetensutveckling

Angelina Briggner



ESLÖVS KOMMUN





Kommundata

- **Invånare: ca 30 450**
 - Varav ca 17 000 i Eslövs tätort
- **Kommunytta: 422 km²**
 - Varav 73 % åkermark
- **Styre: S, V, Mp**

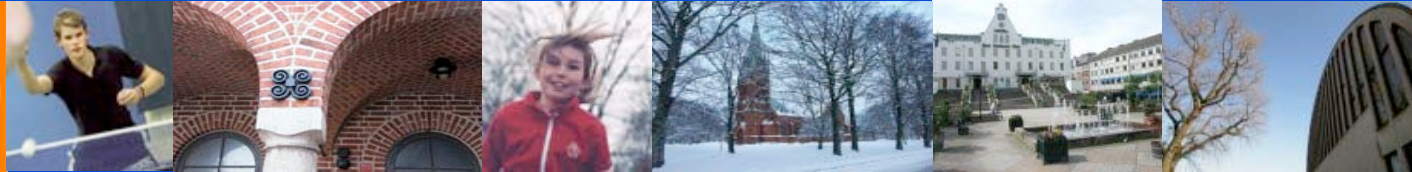


Skolfakta

- 29 förskolor
- 13 grundskolor
 - Varav 3 skolår 7-9
- ca 1300 barn i förskolan
- ca 3800 elever i grundskolan

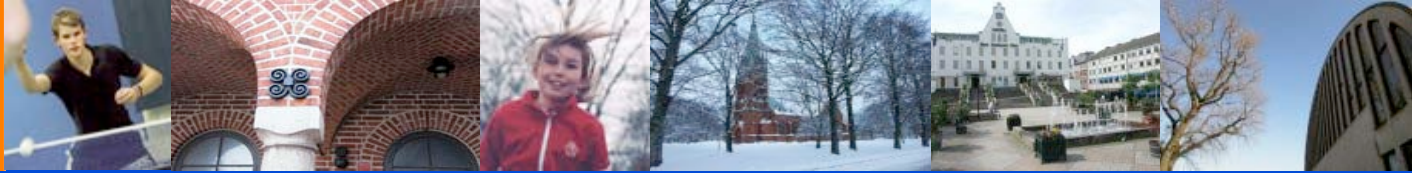


ESLÖVS KOMMUN

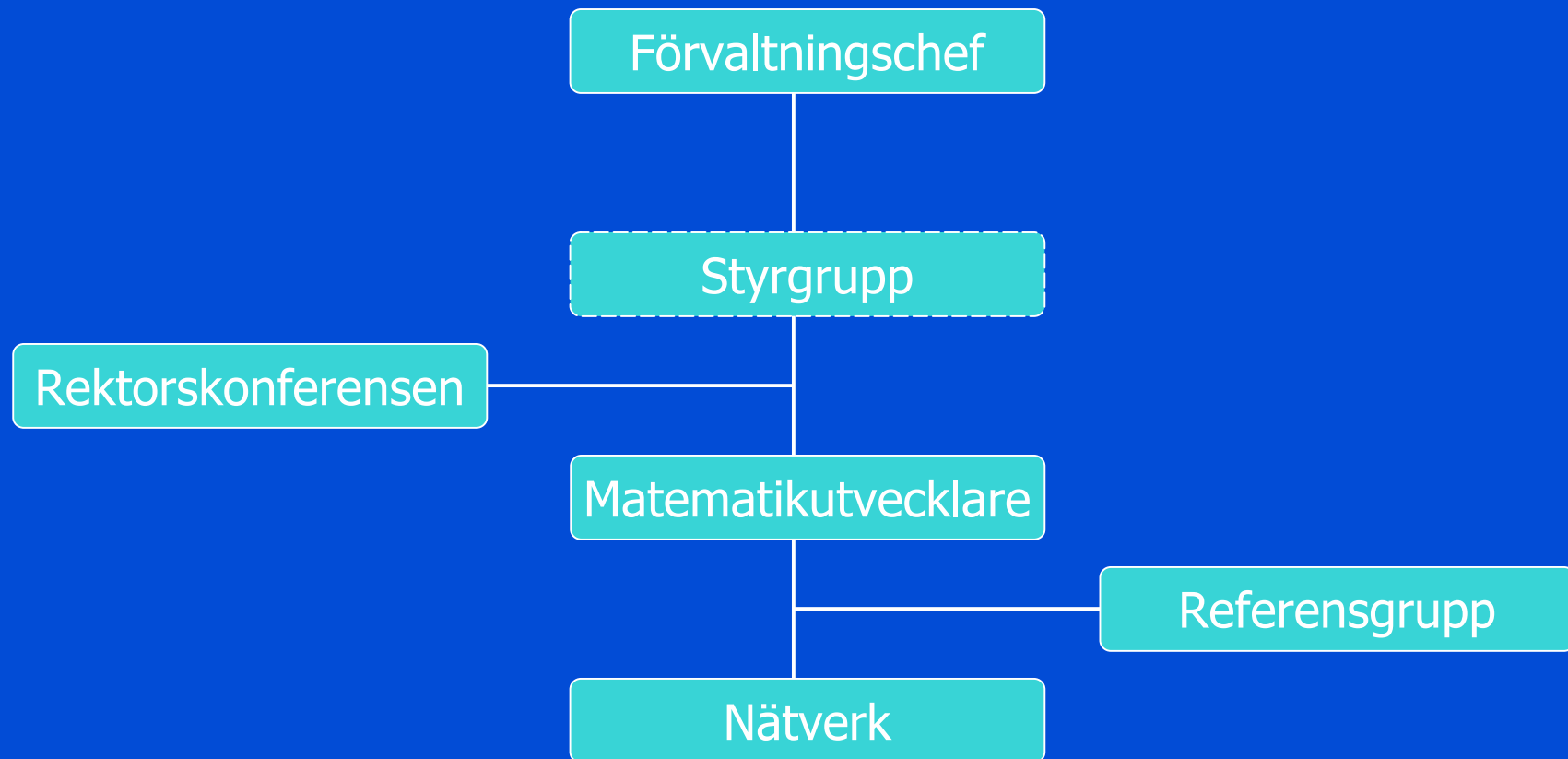


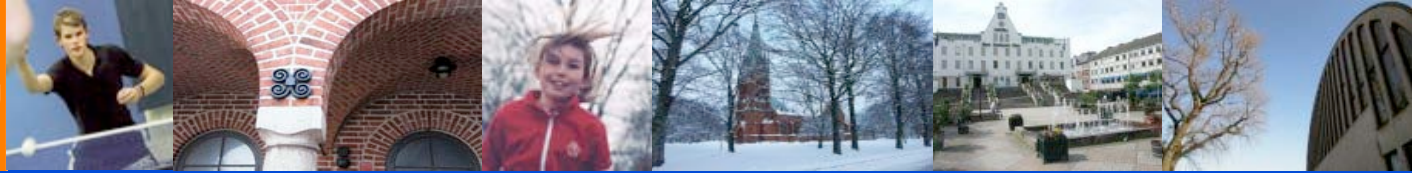
Bakgrund

- Våren 2006 fick förvaltningen för Barn och Familj i uppdrag att vidta åtgärder för att höja kunskapsnivån i matematik
- En arbetsgrupp bestående av ett par rektorer samt utvecklingssekreteraren arbetar fram en handlingsplan
- September 2006 tillsätts en matematikutvecklare på 15% för att driva arbetet med handlingsplanen
- En referensgrupp bildas med representanter från förskolan till skolår 9
- Under vintern 06/07 genomförs en inventering av utbildning och kompetensbehov hos undervisande lärare/pedagoger



Organisation





Inventeringen

- Syfte:
 - Underlag till planering av kompetensutveckling/fortbildning
- Målgrupp:
 - Alla som arbetar med barns och elevers lärande i matematik inom förskola/grundskola



Genomförande

- Enkät
 - Lämnas ut och samlas in av rektorerna
- Sammanställningsformulär
 - Enkäterna sammanställs av rektorerna
- Matematikutvecklaren gör en sammanställning över hela kommunen och redovisar för rektorsgruppen och förvaltningsledningen.



2006-10-13
Till rektor

Inventering av personal som arbetar med matematik i förskola och skola

Enligt "Handlingsplanen för att höja kunskapsnivån i matematik" ska en inventering av alla medarbetare som arbetar med matematikutveckling i förskolan och som undervisar i matematik i skolan genomföras under ht-06. Inventeringen omfattar både utbildning/kompetens samt behov av kompetensutveckling.

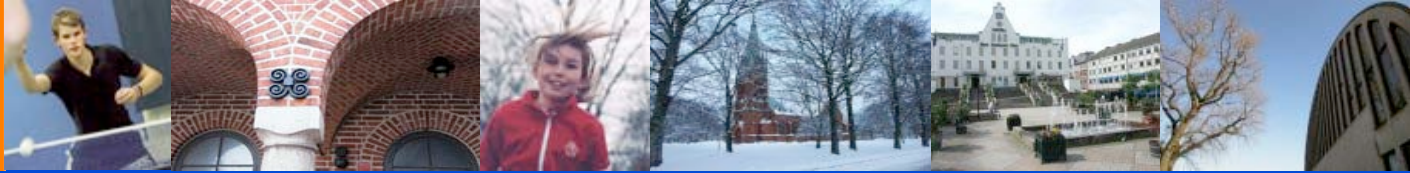
Med detta brev medföljer en enkät som kan användas vid t ex medarbetarsamtal eller som delas ut till respektive medarbetare för ifyllnad. Den blankett för skolans sammanställning som bifogats ska var mig tillhanda senast den 15 november.

Angelina Briggner
Matematiksamordnare BoF



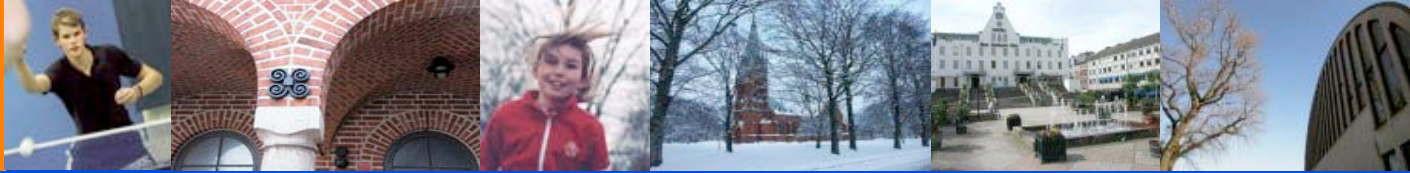
Resultat

- Förvaltningsledning och rektorsgruppen konstaterade att behovet av kompetensutveckling är stort
- Förvaltningschefen ger referensgruppen mandat för att planera kompetensutveckling i matematik för Eslövs kommuns lärare/pedagoger för en treårsperiod
- En styrgrupp bildas bestående av förskolechef, grundskolechef, matematikutvecklare samt några rektorer



Resultat forts.

- Sammanställningen av enkäten har tillsammans med skolverkets rapport "Lusten att lära - med fokus på matematik" samt en sammanfattning av matematikdelegationens betänkande "Att lyfta matematiken" använts som underlag för diskussioner som lett fram till en [kompetensutvecklingsplan](#) i matematik.



Erfarenheter

- Viktigt att ha klart för sig syftet
- Ge tid till genomförande och sammanställning
- Osäkerhet i siffrorna när det gäller utbildning
- Formell behörighet???
- Skicka påminnelser till rektorerna
- Bra med både givna förslag på fortbildning samt egna förslag på enkäten



Vad hade jag gjort annorlunda

- Förenklat sammanställningen när det gäller utbildning, delat upp på förskola, F-6, 7-9
- Tagit bort formuleringarna med formell behörighet och angett miniminivåer på högskolepoäng i matematik istället
- Gå igenom enkät och sammanställning med rektorsgruppen innan för att undvika missförstånd
- Ännu mer betonat att skolornas egna sammanställningar är utmärkta underlag vid medarbetarsamtal och utvecklingsarbete



Tack för uppmärksamheten!

angelina.briggner@eslov.se