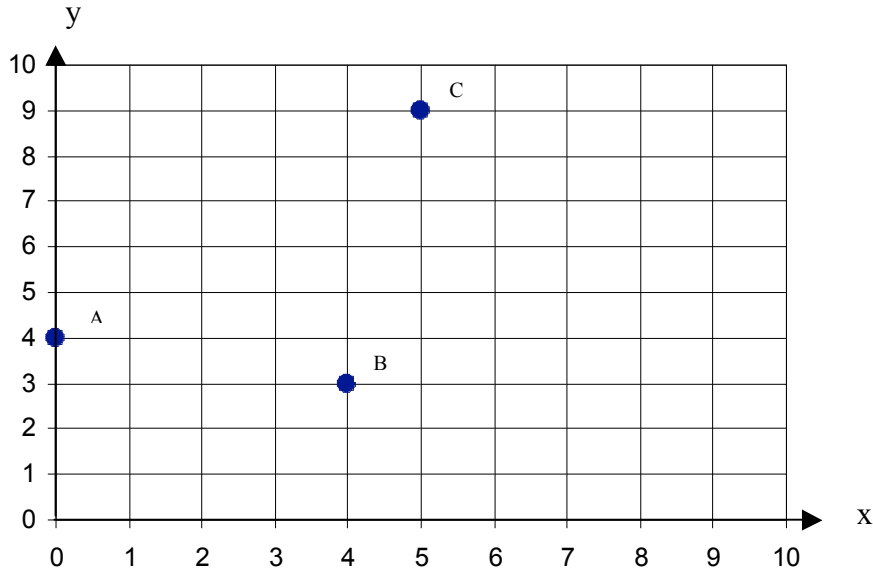
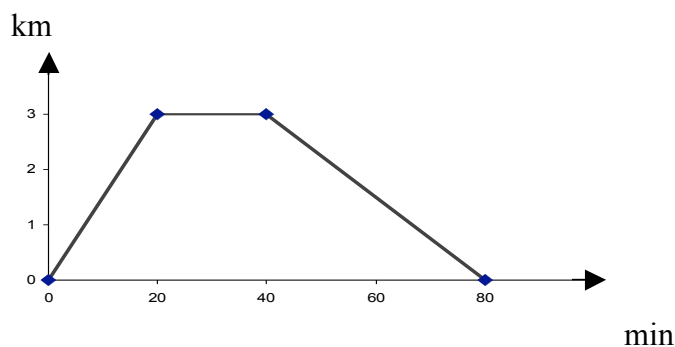


# Samband

1. Ange nedanstående punkters läge:

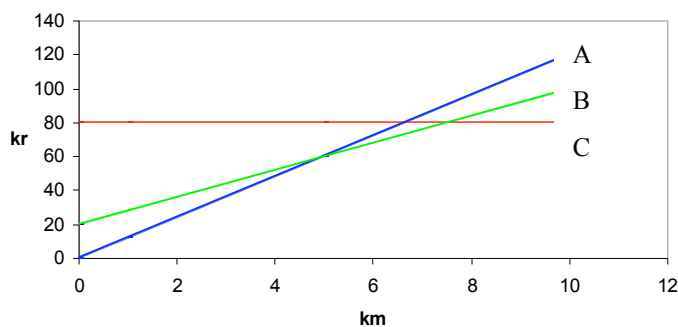


2. Elin har varit ute och cyklat! Beskriv Elin's cykeltur!



3. a) Para ihop Taxibolagen med rätt linje i diagrammet!

Stadstaxi



**Taxi - lätt!**  
Vi kör dig vart du vill i stan för 80 kr.

**Taxi - snabb!**  
Du betalar bara 20 kr för framkörning och sedan 8 kr/km.

b) Du vill vara med och konkurrera. Du bestämmer dig för att ta 40 kr i framförningsavgift och 5kr/km. Rita in din linje i diagrammet ovan.

**Taxi - smidig!**  
Ingen framförningsavgift. Hos oss betalar du bara 12 kr/km.